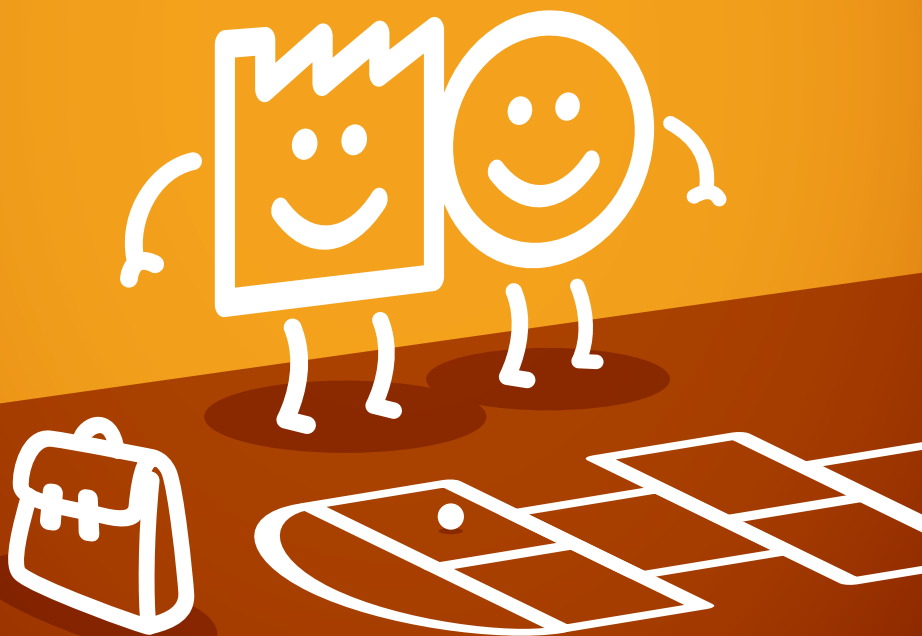


**JE VIS À PROXIMITÉ DE SITES
INDUSTRIELS À RISQUES MAJEURS**

**AGISSONS ENSEMBLE
POUR NOTRE SÉCURITÉ
EN CAS D'ACCIDENT**



**LE GUIDE POUR MIEUX COMPRENDRE
ET RÉAGIR COMME IL FAUT**

QU'EST-CE QU'UN SITE INDUSTRIEL À RISQUES ?

Il s'agit d'un site industriel qui, par la nature de son activité et les produits qu'il stocke, est susceptible de présenter des risques pour la population se trouvant à proximité.

Exemples :

Certains sites industriels stockent des substances susceptibles de provoquer un incendie ou une explosion.

Certains sites gèrent des déchets dangereux susceptibles d'avoir un effet néfaste pour la santé et l'environnement.

QU'EST-CE QU'UN RISQUE INDUSTRIEL MAJEUR ?

Un risque industriel majeur est un événement accidentel grave pouvant entraîner des conséquences immédiates pour le personnel, les populations avoisinantes, les biens et/ou l'environnement.

DÉCOUVRE
les 4 grands risques !



1 RISQUE D'INCENDIE



BOB
LA FLAMME



EFFETS :

Dégagement de chaleur (effet thermique) et de fumées (gaz) éventuellement toxiques.

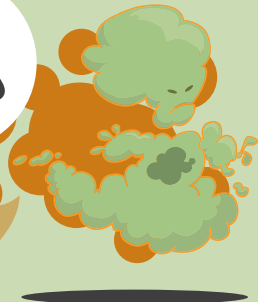
CONSÉQUENCES POSSIBLES :

Brûlures, asphyxie et intoxication par les fumées.

2 RISQUE TOXIQUE



MAX
TOXIQUE



EFFETS :

Dispersion dans l'air, dans l'eau ou les sols de produits dangereux pour la santé et/ou l'environnement.

CONSÉQUENCES POSSIBLES :

Les produits toxiques sont dangereux pour la santé. Ils peuvent provoquer des nausées, irritations des yeux, de la peau, atteintes des poumons ou plus généralement de l'organisme. Les émanations toxiques sont parfois inodores et incolores.

3 RISQUE D'EXPLOSION



ALEX
PLOSIF

EFFETS :

Onde de choc (effet de surpression), projections de débris souvent accompagnées de dégagement de chaleur et de fumées.

CONSÉQUENCES POSSIBLES :

Traumatismes directs liés à l'onde de choc, blessures dues aux projections d'éclats et brûlures liées aux effets thermiques qu'une explosion peut créer.

4 RISQUE ÉCOTOXIQUE



CHRIS'
ÉCOTOXIQUE

EFFETS :

Dispersion dans l'eau ou les sols de produits dangereux pour les organismes vivants et leur organisation fonctionnelle (éco système).

CONSÉQUENCES POSSIBLES :

Les produits dangereux pour l'environnement aquatique représentent une menace pour les organismes (poissons, crustacés, algues) et peuvent provoquer la dégradation du milieu (faune et flore).

LES SOLUTIONS



Les entreprises concernées mettent tout en œuvre pour que la gestion des risques soit la plus efficace possible. Le premier objectif en cas d'incident ou d'accident est que celui-ci ne dépasse pas l'enceinte de l'usine.

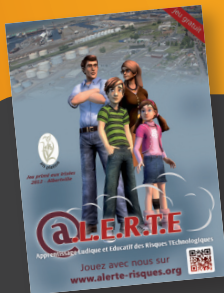
J'habite sur un territoire sur lequel se situent des sites industriels à risques. Il est important que je connaisse ces risques afin d'adopter la bonne conduite en cas d'accident. Pas de panique, les accidents sont extrêmement rares et les consignes très simples.

TOURNE
LA PAGE



Ce qu'il faut retenir

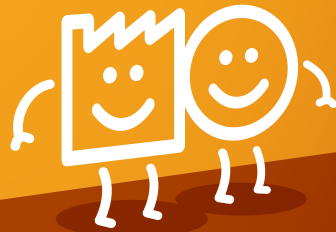
EN CAS D'ACCIDENT INDUSTRIEL MAJEUR, JE RESPECTE LES CONSIGNES



JOUE

en ligne au
serious game
et apprends
en t'amusant

WWW.ALERTE-RISQUES.ORG



POUR PLUS D'INFO :

WWW.FACEAUXRISQUES.FR

WWW.S3PI-ARTOIS.FR

ENTRÉE LES ASTURIES - CENTRE JEAN MONNET
AVENUE DE PARIS - 62400 BÉTHUNE
TÉL. : 03 21 63 69 36 / FAX : 03 21 01 57 26

S3PI
Artois
Pour un environnement concerté